

ПРИ ПОЖАРЕ ЗВОНИТЕ 01

Внимание!

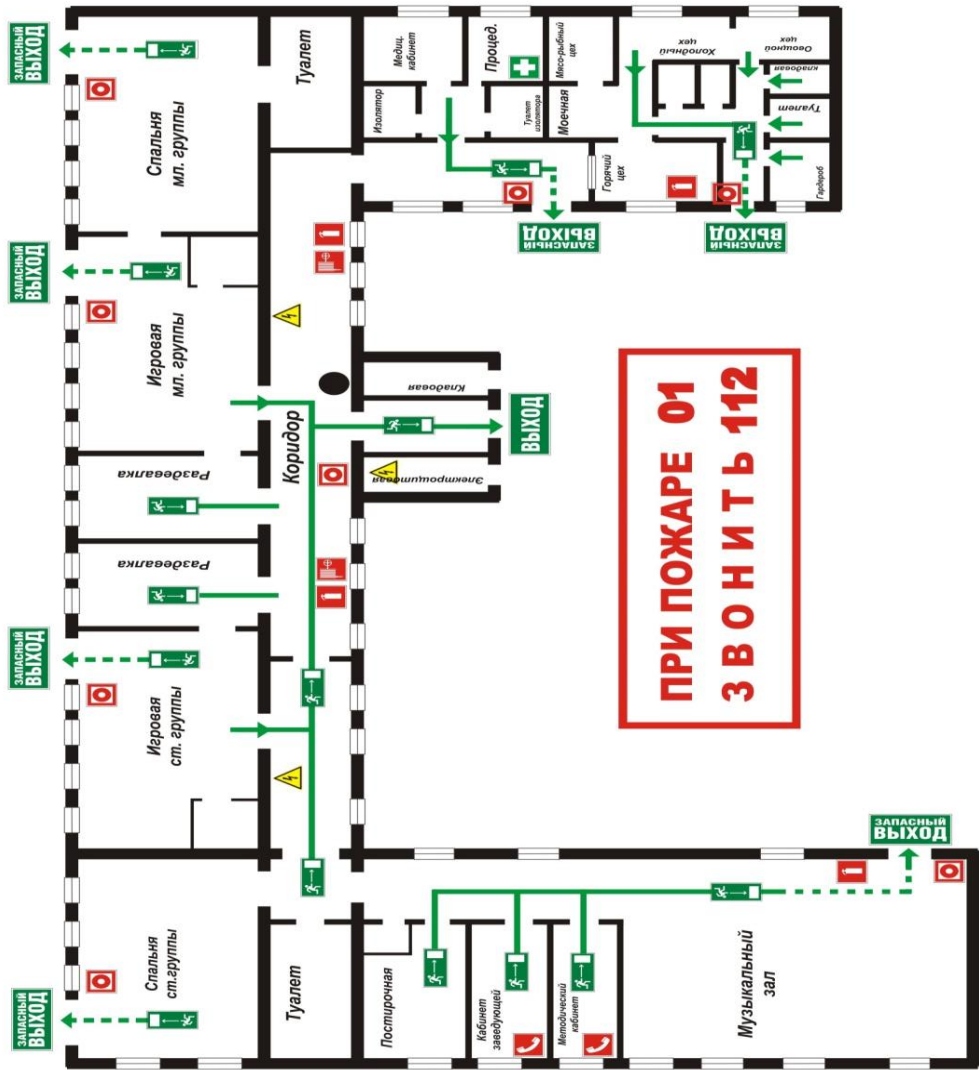
Для вызова "01" с телефонов сотовых операторов необходимо набрать:
Билайн, Мегафон, МТС - "010"

ПЛАН ЭВАКУАЦИИ ПРИ ПОЖАРЕ

Структурное подразделение МБОУ "СОШ №2

г. Калининска Саратовской обл."

Детский сад "Почемучка"



УТВЕРЖДАЮ

« » 20 г.

ДЕЙСТВИЯ ПРИ ПОЖАРЕ

Сохранять спокойствие!

- 1** Сообщить по телефону: - адрес (ул. Ленина, 357/1) - место возникновения пожара **01** - свою фамилию
 - ориентироваться по знакам направления движения
 - взять с собой пострадавших
- 2** Эвакуировать людей - использовать средства противопожарной защиты по тушению пожара
 - использовать средства противопожарной защиты по тушению пожара
 - обесточить помещение
- 3** По возможности принять меры по тушению пожара

УСЛОВНЫЕ ОБОЗНАЧЕНИЯ

- Направление движения к эвакуационному выходу
- Путь к основному эвакуационному выходу
- Путь к запасному эвакуационному выходу
- Кнопка включения средств и систем пожарной автоматики
- Аптечка первой медицинской помощи
- Эвакуационный выход
- Запасной эвакуационный выход
- Телефон
- Пожарный кран
- Онетушитель
- Вы находитесь здесь!
- Электрощит

ДЕЙСТВИЯ ПРИ АВАРИИ

Сохранять спокойствие!

- 1** Сообщить по телефону: - адрес (ул. Ленина, 357/1) - что случилось, имеются ли пострадавшие **01** - свою фамилию
 - ориентироваться по знакам направления движения
 - взять с собой пострадавших
- 2** Локализовать аварию - оказать помощь пострадавшим
 - ориентироваться по знакам направления движения
 - взять с собой пострадавших
- 3** Эвакуировать людей - оказать помощь пострадавшим
 - ориентироваться по знакам направления движения
 - взять с собой пострадавших