

DIGITHA

Linie von digitalen Aussenstationen

Die Linie von Aussenstationen Thangram vervollständigt ihr Angebot mit Digitha, der digitalen Aussenstation aus höchst robustem und praktischem Edelstahl. Dank einer sorgfältigen Optimierung von Innen- und Außenräumen und der zahlreichen möglichen Kombinationen, die das digitale Tastenfeld gestattet, bietet Digitha höchste Leistungen bei minimalem Platzbedarf und stellt so die perfekte Lösung für Wohnanlagen mit Systemen mit der digitalen Xip-Technologie dar. Digitha ist schön und elegant anzusehen und schmeichelt mit dem satinierten Effekt seiner zweifach bearbeiteten Oberfläche (gebürstet und matt) den Sinnen, in dem sie den Blick streichelt und den Tastsinn anregt. Digitha: das Tableau der neuesten Generation.

Varianten



Videosprechanlage



Audiosprechanlage



VR ELU Modell



VR ELU Modell



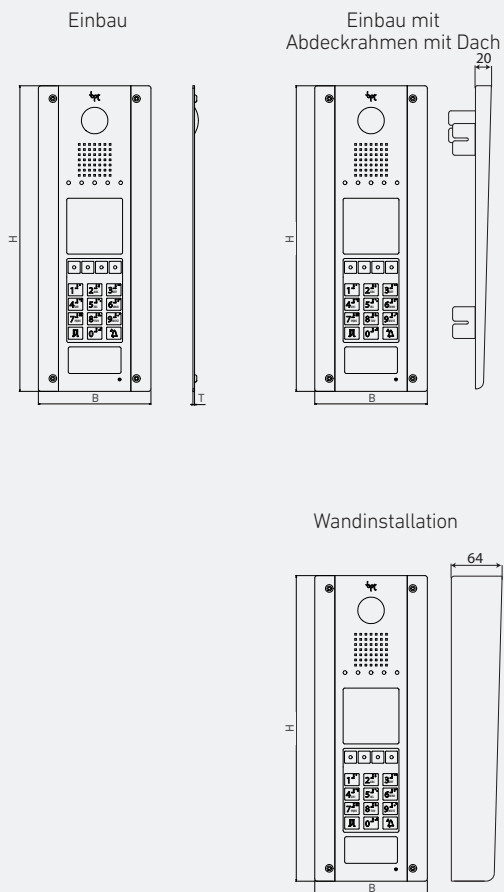
VR ME Modell

Videosprechanlage Audiosprechanlage Videosprechanlage

KOMPATIBLE SYSTEME



Technische Eigenschaften

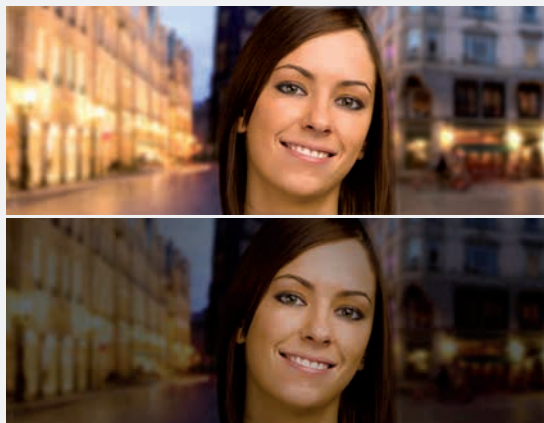


Produktabmessungen

(BxHxT) 145x363x4 mm Wandinstallation
 (BxHxT) 140x380x2 mm Einbau

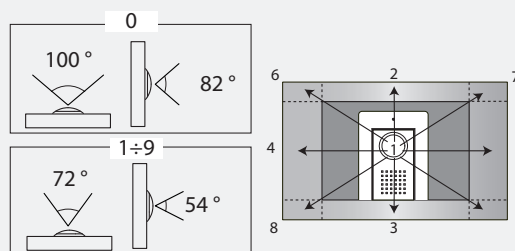
Beste Bildqualität – Tag und Nacht

Die Aussenstationen für Videosprechanlagen Digitha sind mit Sensoren der neusten Generation ausgestattet, die ausgeklügelte digitale Algorithmen für die Bildaufbereitung nutzen, um eine unvergleichliche Videoqualität bei sämtlichen Umgebungsbedingungen zu erreichen. Für eine perfekte Nachtbeleuchtung sorgt das technisch anspruchsvolle Lichtleitsystem, das in Zusammenarbeit mit dem Centro Ricerche Plast Optica, einem Forschungszentrum für Kunststoffe und Optik und eine Division des Centro Ricerche FIAT (Forschungszentrums FIAT), entwickelt wurde.



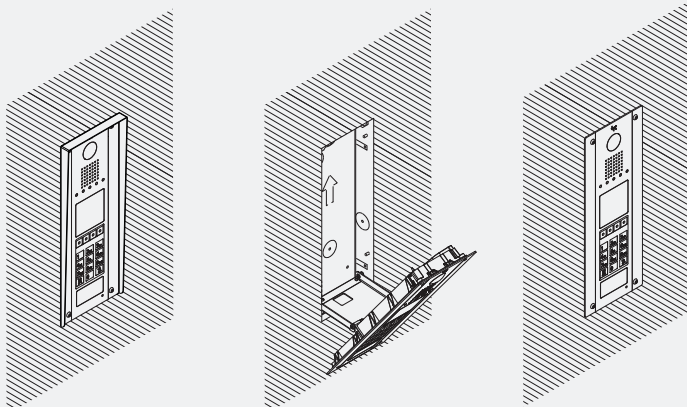
Digitale Regulierung des Öffnungswinkels

Digitha mit "Wide Eye"-System (Öffnungswinkel der Kamera: 55°) ermöglicht den Blick auf einen sehr großen Bereich von der Kamera aus (zum Beispiel: aus einer Entfernung von einem halben Meter vom Tableau ist ein Bereich von 86 cm Breite und 57 cm Höhe einsehbar). Bei der Installation der Aussenstation kann der Öffnungswinkel der Kamera mithilfe der digitalen Regulierung des Zooms auf bis zu 37° verkleinert und die Kamera kann in die Richtung geschwenkt werden, die für die vorgesehene Nutzung optimal ist.

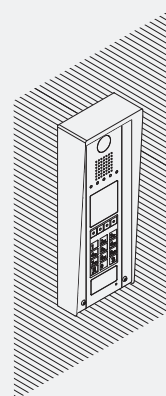


Installation

Unterputz

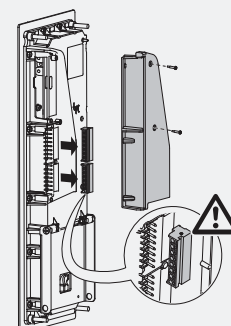


Aufputz



Kinderleichte Installation und Verkabelung

Digitha ist sowohl für die Unterputz- (Stärke 2 mm) als auch für die Aufputzmontage (Stärke 42 mm) geeignet. Im ersten Fall muss sie mit den Zubehörteilen Einbaugehäuse und Abdeckrahmen mit Dach versehen werden, während im zweiten Fall die Wandhalterung mit Dach benötigt wird. Dank dieser doppelten Montagemöglichkeit kann Digitha an jeden architektonischen Kontext angepasst werden.



Angebot an Komponenten und Zubehör

Außenstationen



Digitha VR
Videosprechanlage



Digitha VR
Audiosprechanlage



Digitha ELU
Videosprechanlage



Digitha ELU
Audiosprechanlage



Digitha ME1
Videosprechanlage

Zubehör für die Unterputzinstallation



Einbaugehäuse



Abdeckrahmen
mit Dach



Wandhalterung
mit Dach

Artikelnummern

AUSSENSTATIONEN

DDC/08 VR	60080010	Aussenstation für Sprechanlagen aus Edelstahl für digitale Anrufe. Schutzart IP 54. Abmessungen (LxHxT): 140x380x2 mm.	
DDVC/08 VR	62080010	Aussenstation für Videosprechanlagen aus Edelstahl für digitale Anrufe. Schutzart IP 54. Abmessungen (LxHxT): 140x380x2 mm.	
DDC/08 VR ELU	60080020	Außenstation für Sprechanlagen mit Frontplatte aus Edelstahl. Schutzart IP 54. Abmessungen (LxHxT): 140x380x2 mm.	
DDVC/08 VR ELU	62080040	Außenstation für Videosprechanlagen mit Farbdisplay und Frontplatte aus Edelstahl. Schutzart IP 54. Abmessungen (LxHxT): 140x380x2 mm.	

AUSSENSTATIONEN

DDVC/08 VR ME1	62080030	Außenstation für Videosprechanlagen mit Farbdisplay und Frontplatte aus Edelstahl. Schutzart IP 54. Abmessungen (LxHxT): 140x380x2 mm.	
----------------	----------	--	--

ALLGEMEINES INSTALLATIONSZUBEHÖR

DDSI VR	60090540	Einbaugehäuse aus Stahl mit selbstsichernden Verbindungen und vorgestochenen Löchern für die Kabeldurchführung. Abmessungen (LxHxT): 127x367x45 mm.	
DDCI VR	61800380	Abdeckrahmen mit Dach für Außenstationen der Reihe Digitha. Abmessungen (LxHxT): 145x383x20 mm.	
DDSP VR	60090550	Aufputzgehäuse aus Edelstahl (gebürstet). Ausgestattet mit Kabeldurchlass, Dübeln und Schrauben. Abmessungen (BxHxT): 145x383x42 (Korpus) x64 (Abdeckrahmen) mm.	
DDSP VR ELU	60090690	Aufputzgehäuse aus Edelstahl (elektropoliert). Ausgestattet mit Kabeldurchlass, Dübeln und Schrauben. Abmessungen (BxHxT): 145x383x42 (Korpus) x64 (Abdeckrahmen) mm.	



Bpt S.p.A. single member share company
Via Cornia, 1/b
33079 Sesto al Reghena (PN) - Italy
Ph. +39 0434.698111
Fax +39 0434.698434
www.bpt.it - info@bpt.it

BPT is a company of
CAMEGROUP

