

# JINSHIDA 金事达 首飾模具 *Jewelry Mould*

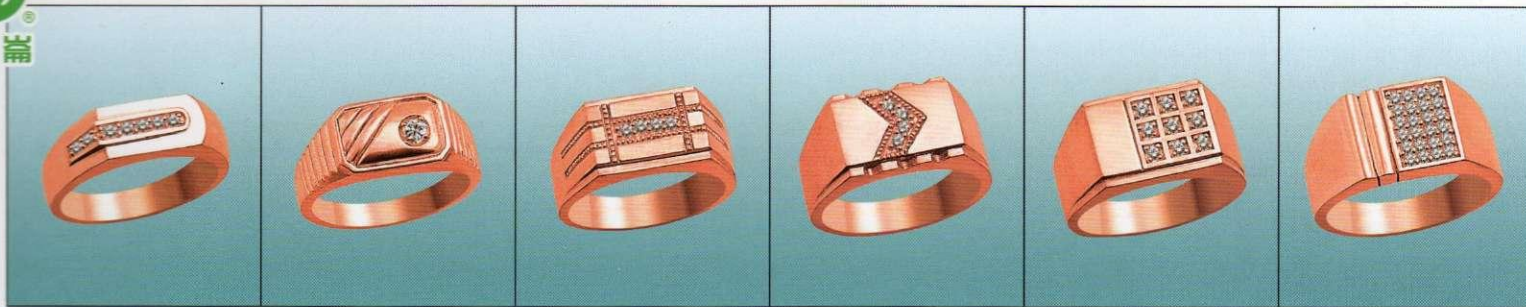


 JINSHIDA JEWELRY MOULD CO., LTD. (CHINA)  
金崙 金事达首飾模具有限公司





本画册标注重量为14K红金重量，14K红金与18K红金，24K金重量换算方法如下：  
 18K红金重量 = 14K红金重量 × 1.145      24K金重量 = 14K红金重量 × 1.457



E655 5.4g  
Ø1.5/7

E656 5.1g  
Ø2.25

E657 6.8g  
Ø1.25/4

E658 7.2g  
Ø1.5/4

E659 8.2g  
Ø1.25/9

E660 7.6g  
Ø1.25/24



E661 7.1g  
Ø1.5/6 Ø1.25/4

E662 7.6g  
Ø1.2/3

E663 8.7g  
Ø1.25/11

E664 5.6g  
Ø4 Ø1.1/4 Ø1/4

E665 6.8g  
Ø3 Ø1.5/6

E666 7.2g  
Ø4



E667 7.7g  
Ø3.25 Ø1.5/8

E668 9.5g  
6x8 Ø1.75/10

E669 7.7g  
6x8 Ø1.25/6

E670 7.5g  
7x9 Ø1.25/6

E671 7.9g  
6x8 Ø1.25/12

E672 9.5g  
7x10 Ø1.25/10



E673 7.9g  
7x9 Ø1.5/20

E674 6.6g  
9x11 Ø1.2/12

E675 7.9g  
6x8 Ø1.5/8

E676 9.4g  
6x8 Ø1.5/22

E677 9.2g  
7x9 Ø1.25/26

E678 9.2g  
6x8 Ø1.5/22



E679 9.6g  
8x10 Ø1.25/12

E680 8.4g  
7x9 Ø1.5/8

E681 8.5g  
Ø3 Ø1.5/10

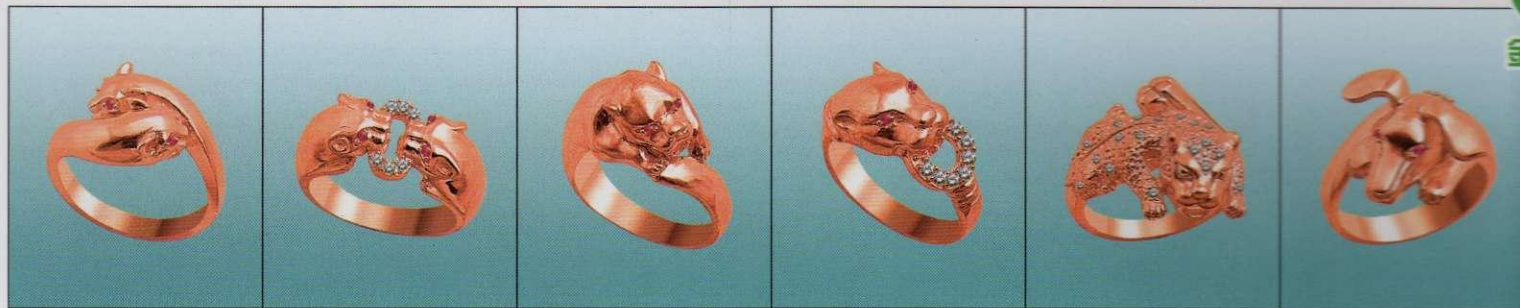
E682 8.0g  
Ø1.5/11

E683 10.9g  
Ø1.5/25

E684 13.0g  
Ø1.5/25



The material of impouring is 14K red gold in the album. The conversion between 18K red gold, 24K gold and 14K red gold is:  
 18K red gold weight = 14K red gold weight x 1.145  
 24K yellow gold weight = 14K red gold weight x 1.457



**E7499** 5.5g  
Ø1.25/4

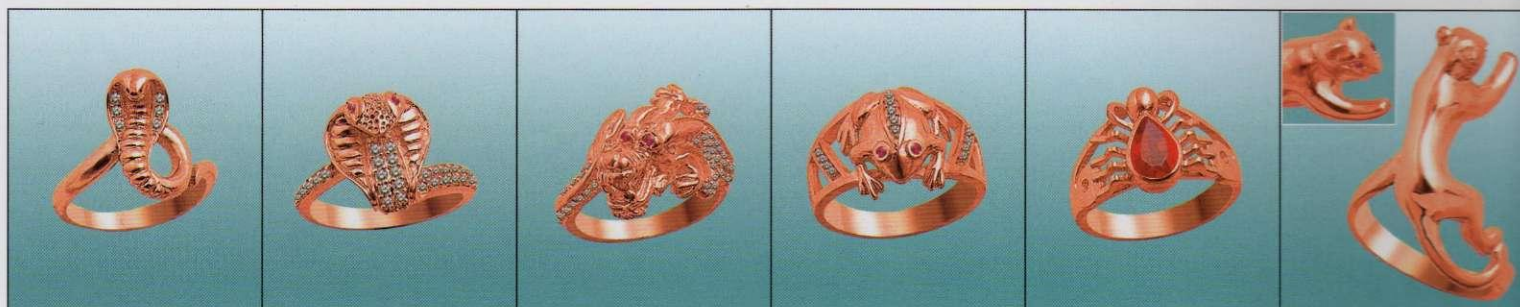
**E7500** 5.8g  
Ø1/10

**E7501** 5.6g  
Ø1/2

**E7502** 5.3g  
Ø1.5/7 Ø1/2

**E7503** 6.8g  
Ø1.5 Ø1/20

**E7504** 6.7g  
Ø1.25/10



**E7505** 3.7g  
Ø1/6

**E7506** 5.7g  
Ø1.1/34 Ø1/2

**E7507** 6.3g  
Ø1.5/2 Ø1.2/36

**E7508** 5.8g  
Ø1.2/2 Ø1.1/8 Ø1/5

**E7509** 4.5g  
5x7

**E7510** 8.0g  
Ø1.25/2



**E7511** 6.4g  
Ø1.9/2 Ø1.75 Ø1.5/4  
Ø1.25 Ø1.1

**E7512** 6.5g  
Ø1.25/15

**E7513** 7.8g  
Ø1.25/5 Ø1/7

**E7514** 8.6g  
Ø1/12

**E7515** 5.7g  
Ø1.25/28

**E7516** 7.7g  
Ø1.75/15



**E7517** 6.2g  
Ø2.75/7 Ø1/48

**E7518** 5.9g  
Ø2/6

**E7519** 6.5g  
Ø1.25/12

**E7520** 6.0g  
Ø1.25/12

**E7521** 6.5g  
Ø1.5/6 Ø1.25/6 Ø1.1/3

**E7522** 9.3g  
Ø1.25/27



**E7523** 6.3g  
Ø1.75/5 Ø1.5/10

**E7524** 6.0g  
Ø1/20

**E7525** 8.7g  
Ø1.25/12

**E7526** 7.0g  
Ø1.25/14

**E7527** 6.7g  
Ø1.25/22

**E7528** 12.0g  
Ø1.75/11





**E7529** 1.5g  
Ø2.25/3 Ø2/4

**E7530** 2.2g  
Ø2.25/5

**E7531** 2.4g  
Ø2.5/3

**E7532** 1.9g  
Ø1.75/6

**E7533** 1.6g  
2x4/3 Ø1.5/2

**E7534** 1.6g  
2x4/2 Ø1.5/2



**E7535** 1.8g  
Ø2.75/4

**E7536** 1.6g  
2x4/2 Ø2

**E7537** 1.7g  
2x4/4 Ø1.75/4

**E7538** 2.8g  
Ø1.5/12

**E7539** 1.7g  
Ø2/5

**E7540** 2.1g  
Ø2.25 Ø2/5



**E7541** 2.0g  
Ø2/5

**E7542** 3.0g  
Ø2/6 Ø1.75/3

**E7543** 2.0g  
Ø1.75/4

**E7544** 2.3g  
Ø3.25 Ø2/2

**E7545** 2.6g  
Ø2.75/2 Ø2/3

**E7546** 2.8g  
Ø3.25 Ø2.5/2



**E7547** 2.9g  
Ø4

**E7548** 2.6g  
Ø3 Ø2.5/2

**E7549** 2.8g  
Ø2.5/4

**E7550** 3.5g  
Ø2.5

**E7551** 2.8g  
Ø2.5/3

**E7552** 3.7g  
Ø2.25/6 Ø2



**E7553** 2.6g  
Ø2.5/3

**E7554** 2.6g  
Ø1.75/3

**E7555** 2.8g  
Ø2.5 Ø2.25/2 Ø2/2

**E7556** 2.7g  
Ø2/5

**E7557** 3.0g  
Ø3 Ø2.25/2 Ø2/2  
Ø1.75/2

**E7558** 2.9g  
Ø2.75 Ø2.5/2 Ø2.25/2



**E7559** 3.4g  
Ø3 Ø2.5/2 Ø1.75/2

**E7560** 3.3g  
Ø2.5/2 Ø2.25/2 Ø2/2  
Ø1.75/2 Ø1.5/2

**E7561** 3.5g  
Ø2.25/4 Ø2/6

**E7562** 3.2g  
Ø3.25 Ø2/4

**E7563** 2.8g  
Ø2.5/6

**E7564** 4.3g  
Ø2.5/7



本册模具所标注克数为成型重量，压模时请根据大小酌加水路金重量。

The marked gram is the perfect meight in the jewelry monld. To increase the red gold volume to the size of the monld when gressing.



**E7565** 2.3g  
Ø1.5 Ø1.25 Ø1.2 Ø1.1

**E7566** 2.2g  
Ø1.25/3

**E7567** 2.5g  
Ø1.2/15

**E7568** 2.4g  
Ø1

**E7569** 2.1g  
Ø1.2/6

**E7570** 2.8g  
Ø1.25/7



**E7571** 2.8g  
Ø1.75

**E7572** 2.4g  
Ø1.5/6

**E7573** 2.8g  
Ø1.25/6

**E7574** 3.0g  
Ø1.25/16

**E7575** 3.7g  
Ø1.25/34

**E7576** 1.5g  
3x5 Ø2.25



**E7577** 2.8g  
Ø1.2/6

**E7578** 2.5g  
Ø1.25/13

**E7579** 2.8g  
Ø1.25/17

**E7580** 3.3g  
Ø1/10

**E7581** 3.8g  
Ø1.2/13

**E7582** 3.4g  
Ø1.5/6



**E7583** 2.8g  
Ø1.2/4

**E7584** 3.1g  
Ø1.5/20 Ø1.25/4

**E7585** 2.9g  
Ø1.75/13

**E7586** 3.8g  
Ø1.25/24

**E7587** 2.9g  
Ø1.25/11 Ø1.2/3

**E7588** 3.6g  
Ø1.2/21



**E7589** 3.1g  
Ø2/4 Ø1.25/18

**E7590** 3.9g  
Ø1.5/12

**E7591** 4.1g  
Ø1.25/35

**E7592** 4.2g  
Ø1.2/17

**E7593** 3.6g  
Ø1.25/18

**E7594** 4.1g  
Ø8 Ø1/18



**E7595** 4.2g  
Ø1.25/18

**E7596** 4.2g  
Ø1.1/62

**E7597** 3.6g  
Ø1.2/8

**E7598** 3.2g  
Ø1.5/3 Ø1.25 Ø1.2/4

**E7599** 4.0g  
Ø1.1/22 Ø1/6

**E7600** 2.5g  
Ø1/11





**E7601** 1.8g  
Ø2.25/3 Ø1.75

**E7602** 3.0g  
Ø2/3 Ø1.5/2 Ø1.2/2

**E7603** 2.7g  
Ø3/5 Ø1.5/8

**E7604** 3.0g  
Ø2.25/8

**E7605** 2.7g  
Ø2.75

**E7606** 3.3g  
Ø4.5



**E7607** 2.8g  
4x6 Ø1.75

**E7608** 3.5g  
5x7 Ø2/6

**E7609** 1.8g  
4x6 Ø1.75/6

**E7610** 1.8g  
4x6 Ø1.5/8

**E7611** 3.0g  
4x6 Ø1.75/9

**E7612** 3.6g  
5x7 Ø1.25/14



**E7613** 3.0g  
Ø3.5 Ø1.2/14

**E7614** 4.1g  
Ø2.5 Ø2.25 Ø2/2  
Ø1.75/2 Ø1.5/2

**E7615** 4.2g  
Ø3.5 Ø3.25 Ø3 Ø2.75  
Ø2.5/2 Ø2.25 Ø2/2

**E7616** 3.7g  
Ø3 Ø2.75 Ø2.5 Ø2  
Ø1.75/2 Ø1.5/2 Ø1.25/2

**E7617** 3.3g  
Ø3.5 Ø2.5 Ø2.25 Ø2  
Ø1.75 Ø1.5

**E7618** 5.2g  
Ø3 Ø2.75 Ø2.5 Ø2.25  
Ø2 Ø1.75/3 Ø1.5/4



**E7619** 4.0g  
Ø3.25 Ø3 Ø2.75  
Ø2.25/11

**E7620** 3.7g  
Ø1.75/8 Ø1.5

**E7621** 2.8g  
Ø1.75/3

**E7622** 4.7g  
Ø1.25/18

**E7623** 3.7g  
Ø1.5/18

**E7624** 4.7g  
Ø2/12



**E7625** 3.0g  
2x4/3 Ø1.75/4

**E7626** 3.7g  
3x6/3 Ø2/7

**E7627** 3.4g  
Ø3

**E7628** 4.7g  
Ø1.75/3 Ø1.5/14

**E7629** 3.7g  
Ø2 Ø1.75

**E7630** 2.7g  
Ø3.5 Ø3.25



**E7631** 4.0g  
3x5/5 Ø1.25/6

**E7632** 3.2g  
2x4/6 Ø1.75

**E7633** 4.0g  
The center piece of gem can be activities,  
can be mounted Ø4-Ø6,  
Ø2.5/6 Ø1.75

**E7634** 3.6g  
Ø3.25 Ø2.5/6

**E7635** 4.2g  
Ø2/4 Ø1.25/2

**E7636** 4.2g  
Ø1.75/7





**E7637** 3.8g  
Ø2/5

**E7638** 3.4g  
Ø2/5

**E7639** 3.8g  
Ø1.75/5

**E7640** 3.9g  
Ø2.75 Ø1/14

**E7641** 3.4g  
Ø2.25 Ø1.5/10

**E7642** 3.1g  
Ø2.25 Ø1.25/14



**E7643** 3.2g  
Ø4 Ø3.5/2 Ø2.75/2  
Ø1.25/2 Ø1.1/4 Ø1/4

**E7644** 3.1g  
Ø2 Ø1.25 Ø1.1/10

**E7645** 4.4g  
Ø2.5/3 Ø2.25/2 Ø2/2  
Ø1.5/2

**E7646** 3.6g  
Ø2.5/3 Ø1.1/4

**E7647** 4.6g  
Ø2/9 Ø1.5/16

**E7648** 4.2g  
Ø4 Ø3.5/2 Ø2/16



**E7649** 3.6g  
Ø1.1/24 Ø1/14

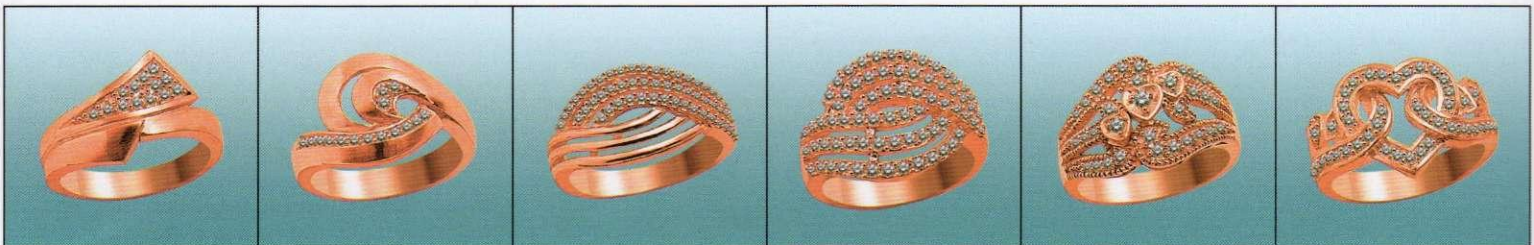
**E7650** 3.7g  
Ø5 Ø4 Ø1.1/4 Ø1/10

**E7651** 5.5g  
Ø1/33

**E7652** 4.2g  
Ø1.5/3 Ø1.25/6 Ø1.2/4

**E7653** 4.4g  
Ø3.5 Ø1.2/10

**E7654** 6.8g  
Ø3 Ø2.5 Ø2/2 Ø1.2/65 Ø1



**E7655** 4.8g  
Ø1.5/13

**E7656** 4.8g  
Ø1.1/15

**E7657** 4.5g  
Ø1/57

**E7658** 5.9g  
Ø1.25/82

**E7659** 5.6g  
Ø1.75 Ø1.5/12  
Ø1.25/4 Ø1.1/16

**E7660** 6.1g  
Ø2/38 Ø1.1 Ø1/7



**E7661** 4.7g  
Ø5.25 Ø2/7 Ø1.75/2 Ø1.5

**E7662** 4.2g  
Ø1.75 Ø1.5/2 Ø1.25/2  
Ø1.1/8 Ø1/10

**E7663** 4.6g  
Ø1.25/54

**E7664** 4.5g  
Ø2/4 Ø1.1/18

**E7665** 6.2g  
Ø1.5/16 Ø1.25/46

**E7666** 5.3g  
Ø1.25/70



**E7667** 4.5g  
Ø3.5 Ø1.75/6 Ø1.5/2  
Ø1.25/38 Ø1.2/2

**E7668** 4.9g  
Ø2.5 Ø2 Ø1.75 Ø1.2/26

**E7669** 4.8g  
Ø2.5/2 Ø1.25/23 Ø1.2

**E7670** 5.6g  
4x6/2 Ø1.25/49

**E7671** 5.0g  
4x5/3 Ø2 Ø1.2/31 Ø1.1/16

**E7672** 5.9g  
Ø6 Ø5/2 Ø1.25/42





**E7673** 3.1g  
Ø1.2/7 Ø1/3

**E7674** 3.8g  
Ø1.1/2 Ø1/8

**E7675** 3.9g  
Ø1.5/3

**E7676** 4.5g  
Ø1.25/22

**E7677** 3.3g  
Ø1.1/2

**E7678** 5.3g  
Ø6 Ø1.2/26 Ø1/2



**E7679** 4.0g  
Ø4.25 Ø1.25/16

**E7680** 3.7g  
Ø1.25/23

**E7681** 3.9g  
Ø1.5/3 Ø1.25/8

**E7682** 3.8g  
Ø1/11

**E7683** 3.9g  
7x9 Ø1.25/11

**E7684** 3.7g  
Ø1.5/3 Ø1.25/47



**E7685** 3.8g  
Ø1.25/42

**E7686** 3.7g  
Ø1.2/16

**E7687** 3.4g  
Ø1.2/20

**E7688** 3.8g  
Ø1.5/34

**E7689** 3.2g  
Ø2.5 Ø2.25 Ø2 Ø1.25/27

**E7690** 4.2g  
Ø2.25 Ø1.25/38



**E7691** 3.0g  
Ø1.75 Ø1.25 Ø1/9

**E7692** 4.0g  
Ø2.25 Ø1.5/2 Ø1.25

**E7693** 2.9g  
Ø2.25 Ø1.75/3

**E7694** 3.9g  
Ø2.25 Ø2  
Ø1.75/6 Ø1.5/3

**E7695** 4.0g  
Ø2.5 Ø1.75/2  
Ø1.5/3 Ø1.25/4

**E7696** 4.7g  
Ø2.25 Ø1.75/3 Ø1.5/5



**E7697** 5.1g  
2x2/4 Ø1.75/8  
Ø1.5/7 Ø1.2/15

**E7698** 4.6g  
Ø2 Ø1.75

**E7699** 3.2g  
Ø1.5/10

**E7700** 4.0g  
Ø2/8 Ø1.25

**E7701** 3.1g  
Ø7.5 Ø1.25/4 Ø1.1/2

**E7702** 3.9g  
Ø6.5 Ø1.25/22



**E7703** 3.4g  
Ø5/2 Ø1.5/6 Ø1/12

**E7704** 3.9g  
Ø6/2 Ø2/7  
Ø1.25/14 Ø1.1/8

**E7705** 5.0g  
Ø9.5 Ø1.1/58

**E7706** 8.8g  
Ø10 Ø1.5/104

**E7707** 6.5g  
Ø8.5 Ø1.75 Ø1.25/24

**E7708** 5.7g  
Ø10 Ø1.25/22





**E7709** 3.6g  
Ø1.25/10

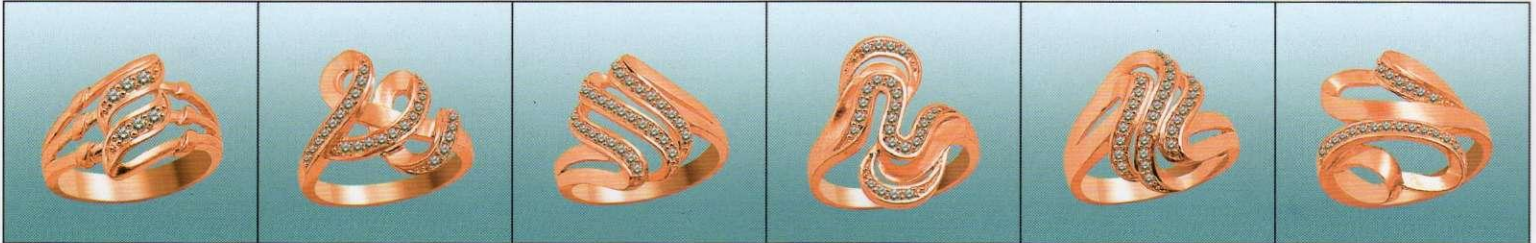
**E7710** 4.3g  
Ø1.5/10

**E7711** 4.7g  
Ø1.25/25 Ø1.2/4

**E7712** 4.4g  
Ø1.2/10

**E7713** 5.5g  
Ø1.2/24

**E7714** 4.4g  
Ø1.25/24



**E7715** 4.7g  
Ø1.75/6

**E7716** 4.3g  
Ø1.2/26

**E7717** 4.9g  
Ø1.2/29

**E7718** 4.3g  
Ø1.25/15 Ø1/10

**E7719** 5.3g  
Ø1.1/29

**E7720** 5.6g  
Ø1.25/2 Ø1.2/19



**E7721** 4.3g  
Ø1.25/10

**E7722** 4.3g  
Ø1.2/23 Ø1/5

**E7723** 5.0g  
Ø1.5/3 Ø1.25/25 Ø1.2/3

**E7724** 4.5g  
Ø1.25/22

**E7725** 4.53g  
Ø1.75/4 Ø1.5/16 Ø1.2/6

**E7726** 5.7g  
Ø1.2/36



**E7727** 4.3g  
Ø1.25/18

**E7728** 5.8g  
Ø1.25/42

**E7729** 6.1g  
Ø1.25/14

**E7730** 6.1g  
Ø1.5/27

**E7731** 5.4g  
Ø1.25/6 Ø1.1/54

**E7732** 5.4g  
Ø1.5/13



**E7733** 3.6g  
3x6/2 Ø5

**E7734** 4.2g  
4x6 3x5 2x4 2.5x5/2

**E7735** 4.2g  
Ø5 4x6 3x5 2x4 2.5x5

**E7736** 4.4g  
Ø4.75 2x4/4 Ø2/6

**E7737** 4.1g  
Ø1.75/6 Ø1.25/5 Ø1.2/2

**E7738** 4.7g  
Ø3.5 Ø2/7 Ø1.75/10



**E7739** 4.2g  
5x7 4x6/2 3x6/3

**E7740** 6.0g  
3x5/4

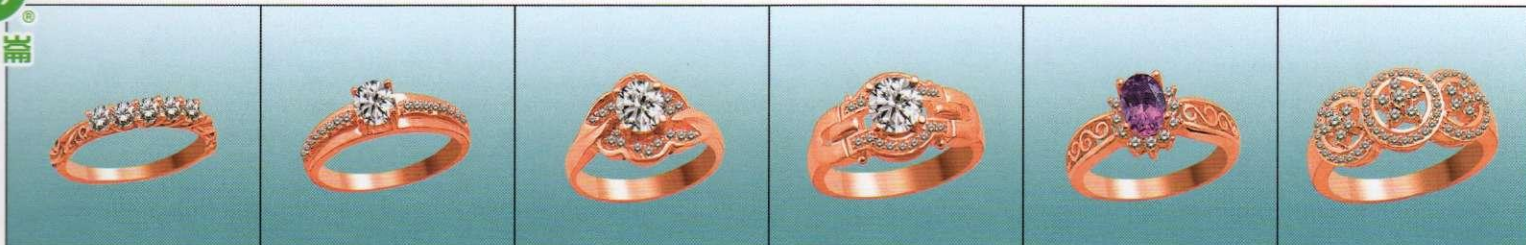
**E7741** 4.3g  
3x5/4

**E7742** 6.9g  
Ø1.5/30

**E7743** 4.4g  
Ø2.5/3 Ø1.75/10

**E7744** 5.5g  
2.5x4.5/8





**E7745** 3.2g  
Ø2.5/5

**E7746** 3.8g  
Ø5 Ø1.2/16

**E7747** 4.7g  
Ø5 Ø1.25/8 Ø1.2/10

**E7748** 4.8g  
Ø5.5 Ø1/18

**E7749** 4.3g  
5x7 Ø1.75/12

**E7750** 5.5g  
Ø1.5/6 Ø1.25/12 Ø1/49



**E7751** 3.8g  
4x6 2x4 Ø1.5/28

**E7752** 3.3g  
4x6 Ø1.25/12

**E7753** 4.6g  
4x6 Ø1.2/25 Ø1/2

**E7754** 4.3g  
6x8 5x7 Ø1.25/18

**E7755** 5.3g  
7x9 Ø1.8/10 Ø1.5/16

**E7756** 5.9g  
5x7 Ø3/4 Ø1.25/50



**E7757** 4.1g  
Ø1.75/7 Ø1/24

**E7758** 3.7g  
Ø1.5/11

**E7759** 4.4g  
Ø3 Ø1.75/8 Ø1.25/32

**E7760** 4.6g  
Ø2/7

**E7761** 6.5g  
Ø4 Ø3.75/12 Ø2.25/6

**E7762** 4.1g  
Ø1.25/15



**E7763** 4.3g  
2x4/10 Ø2/3 Ø1.75/2

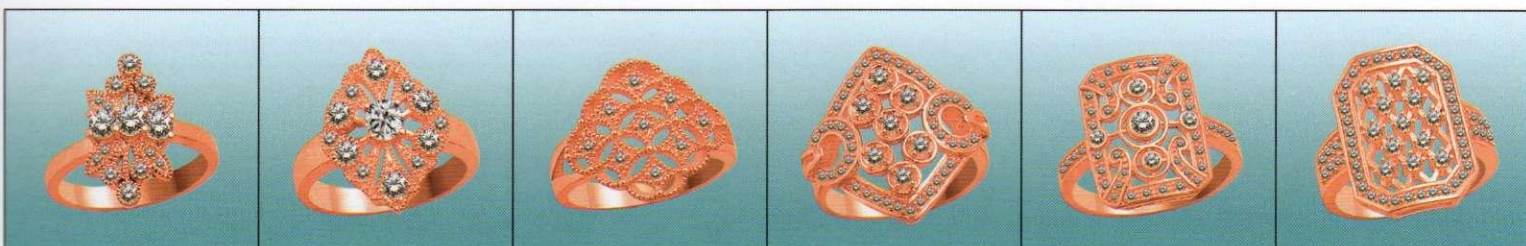
**E7764** 4.4g  
3x5/2 2.5x5/2 Ø3

**E7765** 4.8g  
Ø2.75 Ø1.25/20 Ø1.1/4

**E7766** 4.8g  
Ø3 Ø1.1/28  
Assemble ring

**E7767** 6.6g  
Ø1.25/14

**E7768** 5.2g  
Ø1.25/40



**E7769** 4.8g  
Ø3/3 Ø1.75/2  
Ø1.5/4 Ø1.2/8

**E7770** 6.1g  
Ø4 Ø2.75/2 Ø2.5/4  
Ø1.6/4 Ø1.25/2

**E7771** 5.2g  
Ø1.25/9

**E7772** 6.5g  
Ø2/7 Ø1.1/42

**E7773** 5.5g  
Ø2.75 Ø1.75/2 Ø1.6/2  
Ø1.25/4 Ø1/40

**E7774** 7.1g  
Ø1.5/13 Ø1.25/4  
Ø1.1/40 Ø1/4



**E7775** 5.4g  
5.5x8.5 Ø1/62

**E7776** 4.8g  
7x9 Ø1.25/24 Ø1/22

**E7777** 5.4g  
Ø9.5 Ø1.2/24 Ø1/34

**E7778** 4.7g  
Ø1.2/3 Ø1/13

**E7779** 7.5g  
Ø1.5/37 Ø1.25

**E7780** 8.2g  
Ø3.5 Ø1/64





**E7781** 4.2g  
Ø3

**E7782** 6.8g  
Ø2 Ø1.2/36 Ø1.1/3

**E7783** 6.7g  
Ø2/6 Ø1.25/3

**E7784** 6.4g  
Ø3 Ø2

**E7785** 5.2g  
Ø1.25/20 Ø1.2/4

**E7786** 5.9g  
Ø2/2 Ø1.25/38



**E7787** 3.5g  
Ø1.75 Ø1.5/4 Ø1.25/5

**E7788** 4.0g  
Ø2.5/3 Ø2/3

**E7789** 4.0g  
Ø2/3 Ø1.25/15

**E7790** 5.0g  
Ø1.5/16 Ø1.25/32

**E7791** 4.7g  
Ø1.2/37 Ø1/6

**E7792** 4.5g  
Ø1.25/17 Ø1.1/15



**E7793** 4.6g  
Ø2.25/7 Ø1.25/28

**E7794** 4.2g  
Ø2.5/7 Ø2/7 Ø1.25/12

**E7795** 6.6g  
Ø2/14

**E7796** 3.6g  
Ø3

**E7797** 6.0g  
2x4/5 Ø1.5/14 Ø1.25/37

**E7798** 5.2g  
Ø2.5/3 Ø2



**E7799** 5.0g  
Ø2/7 Ø1.2/6 Ø1/34

**E7800** 3.0g  
Ø2 Ø1.25/2 Ø1.2

**E7801** 3.8g  
Ø1.25/5 Ø1.2/24

**E7802** 4.0g  
Ø1.5/10 Ø1.1/10

**E7803** 3.5g  
Ø2.5 Ø2.25  
Ø1.25/12 Ø1/20

**E7804** 3.7g  
Ø1/20



**E7805** 4.0g  
Ø1.25/7

**E7806** 4.0g  
Ø1.25/7

**E7807** 5.3g  
Ø1.25/14 Ø1.2/42

**E7808** 5.3g  
Ø2.25/2 Ø1/3

**E7809** 5.7g  
Ø1.25/40 Ø1.2/26

**E7810** 4.0g  
Ø2 Ø1.25/37  
Ø1.1/5 Ø1/5



**E7811** 4.3g  
Ø1.1/3 Ø1/6

**E7812** 5.8g  
Ø2/4 Ø1.5/2 Ø1.2/8

**E7813** 6.7g  
2.5x5/8 Ø1.5/12

**E7814** 5.5g  
Ø1.25/36

**E7815** 6.1g  
Ø1.2/39 Ø1/3

**E7816** 6.0g  
Ø3.25 Ø2.75/3





**E7817** 5.4g  
4x6 3x5

**E7818** 5.6g  
Ø1.1/25

**E7819** 8.2g  
Ø1.1/42

**E7820** 7.5g  
4x6/3 3x5 Ø1.2/60

**E7821** 6.6g  
Ø1.75/5 Ø1.5/6  
Ø1.25/43 Ø1/8



**E7822** 8.5g  
Ø2/17

**E7823** 11.0g  
Ø2/7 Ø1.6/35  
Ø1.5/8 Ø1.25/5

**E7824** 6.6g  
Ø2.25 Ø2  
Ø1.75/4 Ø1.25/26

**E7825** 6.0g  
Ø2.5/6

**E7826** 6.3g  
Ø2.75/3 Ø2.5



**E7827** 7.4g  
Ø1.5/26 Ø1.2/4

**E7828** 7.8g  
Ø3/3 Ø2.5/3 Ø1.75/3

**E7829** 7.7g  
Ø1.25/56

**E7830** 9.6g  
Ø2.5/2 Ø1/100

**E7831** 11.0g  
Ø1.5/10 Ø1/60



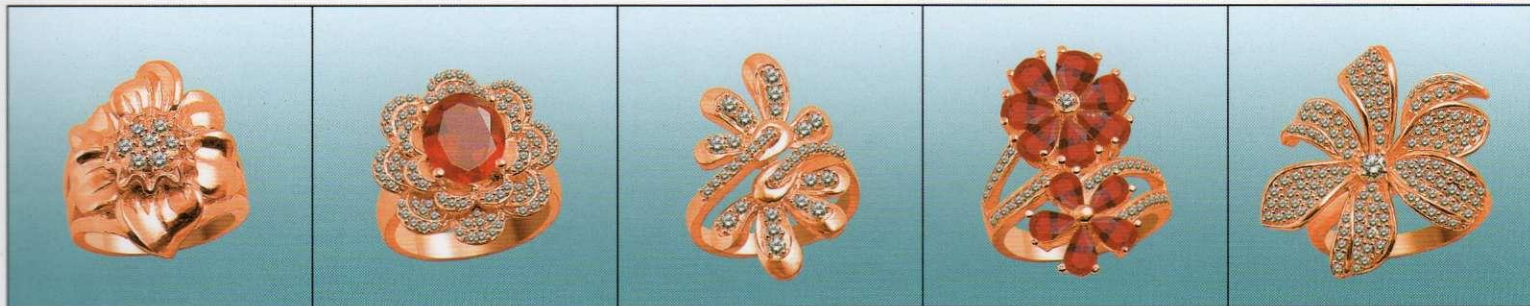
**E7832** 6.8g  
Ø1.25/7 Ø1.2/2 Ø1.1

**E7833** 7.9g  
Ø1.5/7 Ø1.25/3

**E7834** 8.9g  
Ø1.75 Ø1.5/6 Ø1.25/2

**E7835** 8.3g  
Ø2.5 Ø1.25/55 Ø1.1/18

**E7836** 8.7g  
4x6 Ø1.75/25 Ø1.5/10



**E7837** 11.5g  
Ø1.75/7

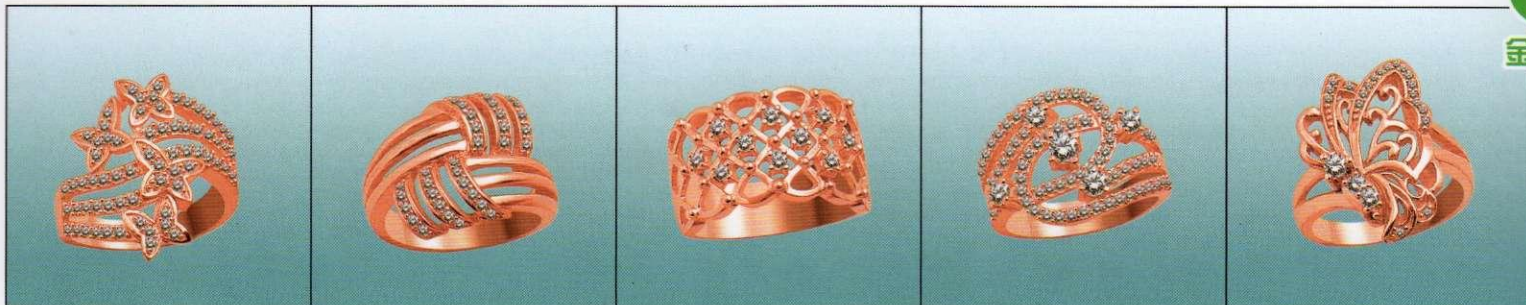
**E7838** 10.9g  
8x10 Ø1/88

**E7839** 7.7g  
Ø2/11 Ø1.75/7  
Ø1.25/9 Ø1.1/8

**E7840** 8.5g  
3x5/5 4x6/7  
Ø1.25 Ø1/33

**E7841** 12.0g  
Ø2.5 Ø1.2/137 Ø1/15





**E7842** 6.9g  
Ø1.25/69

**E7843** 7.1g  
Ø1.25/34

**E7844** 7.8g  
Ø1.75/10

**E7845** 6.4g  
Ø3 Ø2.5/4 Ø1.25/70

**E7846** 6.5g  
Ø2.5 Ø2/2 Ø1/20



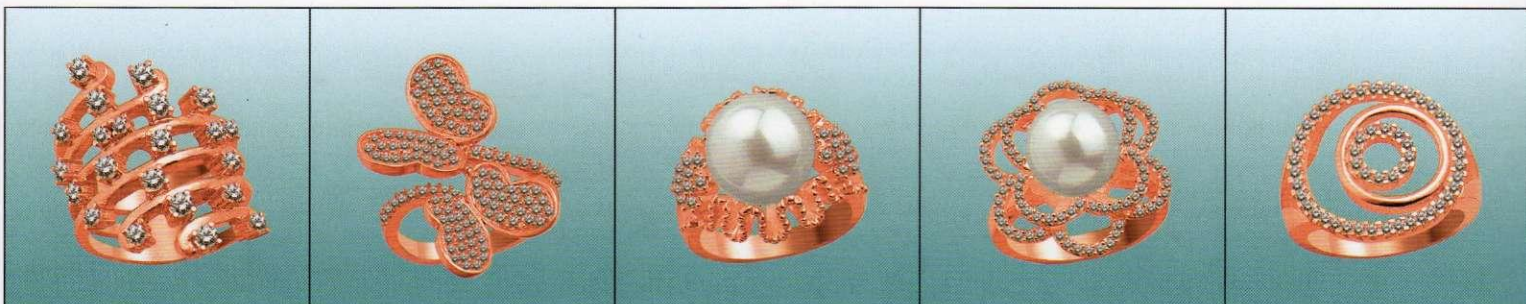
**E7847** 7.8g  
Ø1.25/9

**E7848** 6.9g  
Ø1.75/15

**E7849** 7.1g  
Ø3 Ø2.5 Ø2.25 Ø1.25/7

**E7850** 9.3g  
Ø2/5 Ø1.2/10

**E7851** 11.1g  
Ø1/84



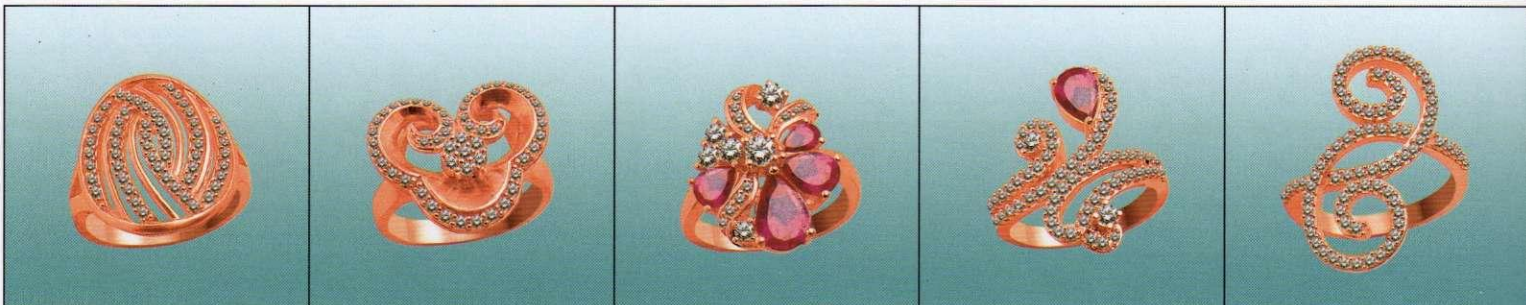
**E7852** 10.9g  
Ø2.25/12 Ø2/7 Ø1.75/3

**E7853** 6.3g  
Ø1.25/70 Ø1.1/52

**E7854** 9.2g  
Ø13.5 Ø1.25/12 Ø1.2/14

**E7855** 7.6g  
Ø11 Ø1/94

**E7856** 7.2g  
Ø1.25/52



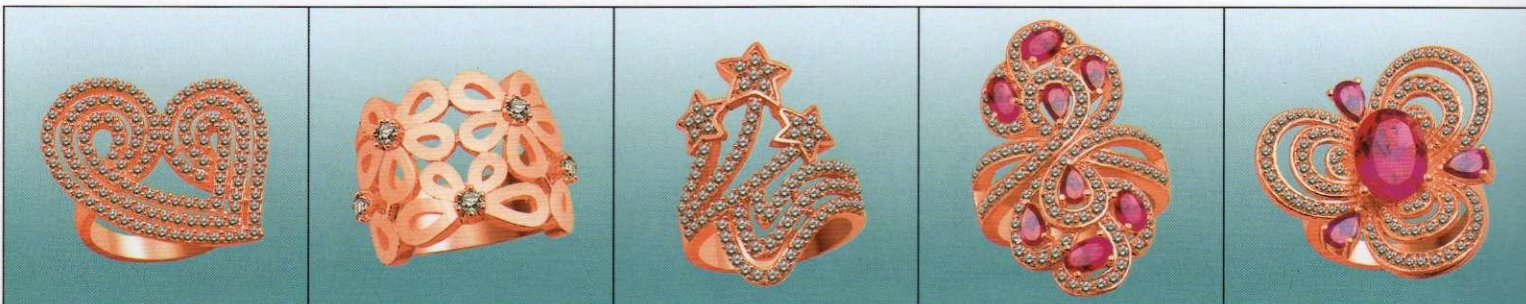
**E7857** 6.5g  
Ø1.2/54

**E7858** 7.2g  
Ø1.75/7 Ø1.5 Ø1.25/14

**E7859** 6.4g  
6x8 5x6 4.5x5.5 3x5  
Ø3.5 Ø2.5/4 Ø1.75 Ø1.2/11

**E7860** 6.4g  
5x7 Ø2/2 Ø1.2/64 Ø1.1/3

**E7861** 6.0g  
Ø1.25/70 Ø1.2/10



**E7862** 8.1g  
Ø1.2/130

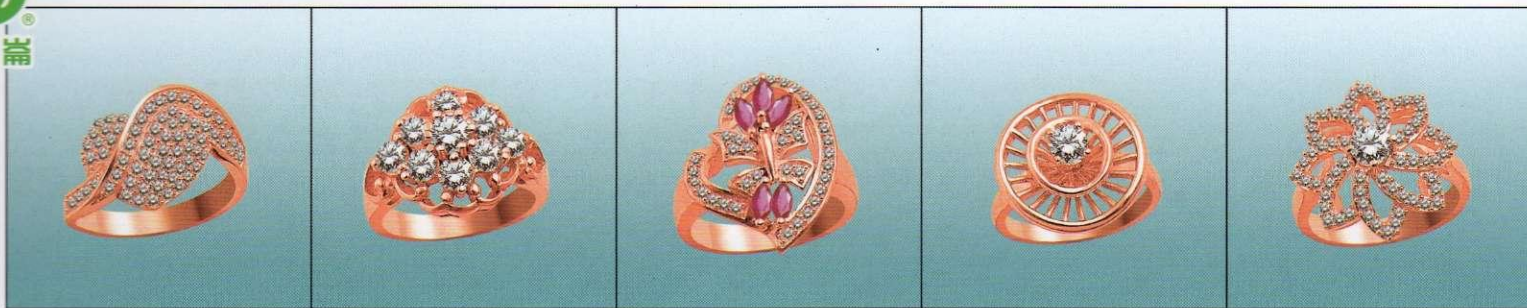
**E7863** 12.2g  
Ø2.5/5

**E7864** 8.5g  
Ø1.75/6 Ø1.25/100

**E06** 11.9g  
3x5/4 3x4/4 Ø1.25/86

**E07** 10.0g  
8x10 3x5/3 Ø1.2/24 Ø1/60 Ø1.1/6





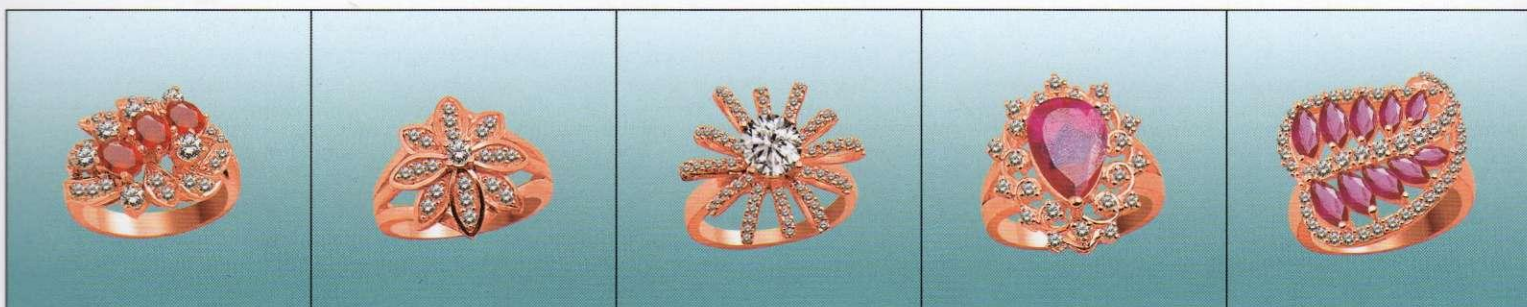
E7865 5.2g  
Ø1.5/76

E7866 6.5g  
Ø3.75/9

E7867 7.2g  
2x4/5 Ø1.2/39

E7868 4.7g  
Ø4

E7869 5.6g  
Ø4 Ø1.25/64



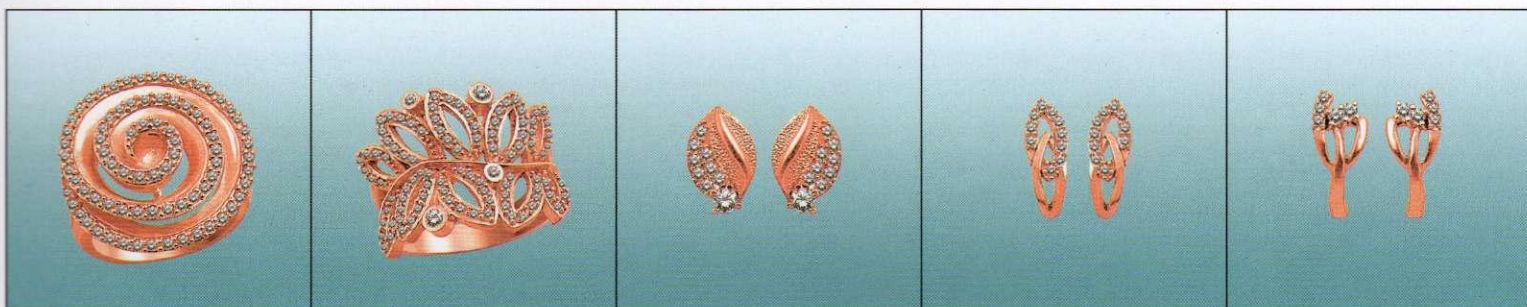
E7870 5.9g  
3x5/3 Ø2.5/6  
Ø1.5/10 Ø1.25/12

E7871 5.9g  
Ø2.5 Ø1.5/8 Ø1.25/12

E7872 7.7g  
Ø5.5 Ø1.25/66

E7873 6.5g  
8x12 Ø1.25/22

E7874 7.4g  
3x6/2 2.75x5.5/2 2.5x5/2  
2.25x4.5/2 2x4/2  
Ø2/12 Ø1.25/36



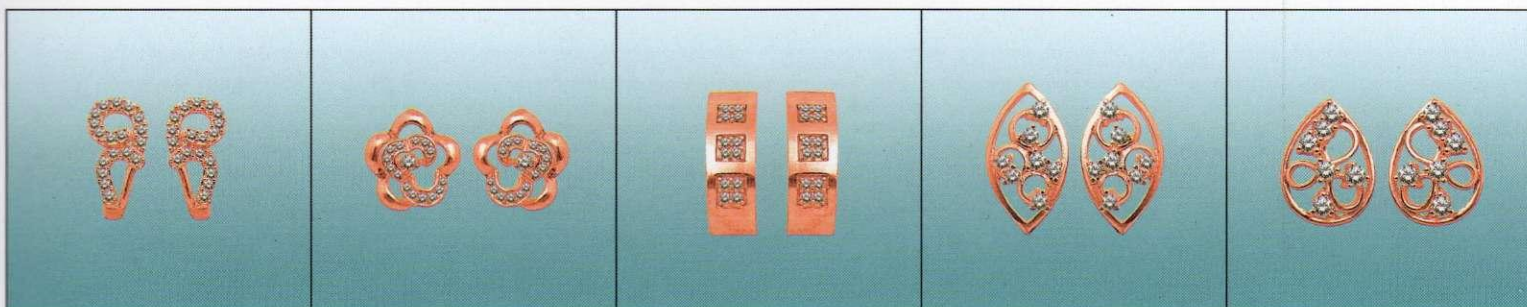
E7875 11.2g  
Ø1.25/79 Ø1/2

E7876 9.0g  
Ø2/2 Ø1.5/2 Ø1.2/92

E3127 3.7g  
Ø2.5/2 Ø2/2 Ø1.25/4

E3128 3.0g  
Ø1.25/20

E3129 3.0g  
Ø1.75/4 Ø1.25/6



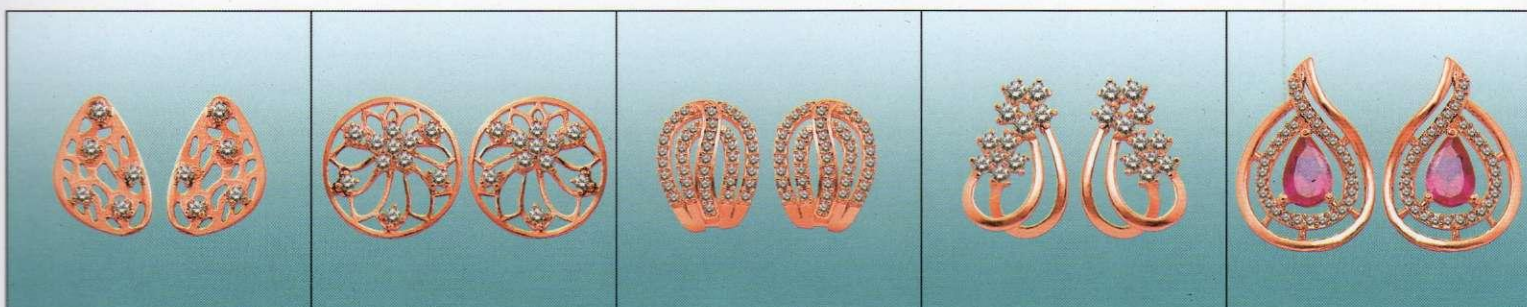
E3130 3.7g  
Ø1.25/36

E3131 4.0g  
Ø1.2/14 Ø1.1/12

E3132 7.2g  
Ø1.2/24

E3133 5.7g  
Ø2/4 Ø1.75/10

E3134 5.5g  
Ø2/4 Ø1.75/8



E3135 5.0g  
Ø1.5/10

E3136 6.2g  
Ø1.75/10 Ø2/12

E3137 5.3g  
Ø1.2/80

E3138 5.5g  
Ø2.25/20

E3139 7.1g  
6x8/2 Ø1.25/58





E7877 3.3g 6x8 Ø1.2/17

E3140 4.2g 6x8/2 Ø1.25/16

E7878 4.4g 6x6 Ø1.2/41

E3141 7.7g 4.5x4.5/2 Ø1.25/90

E7879 6.1g Ø1.75/3 Ø1.5/6 Ø1.25/7

E3142 6.1g Ø1.25/12 Ø1.1/4 Ø1/4

E7880 7.8g Ø1/48

E3143 7.1g Ø1.1/48



E7881 4.7g Ø3 Ø2.25/4 Ø1.75/4 Ø1.5/4

E3144 7.1g Ø2.75/2 Ø2.25/8 Ø1.75/8 Ø1.5/8

E7882 5.7g Ø3 Ø2/4 Ø1.5/4 Ø1.2/12

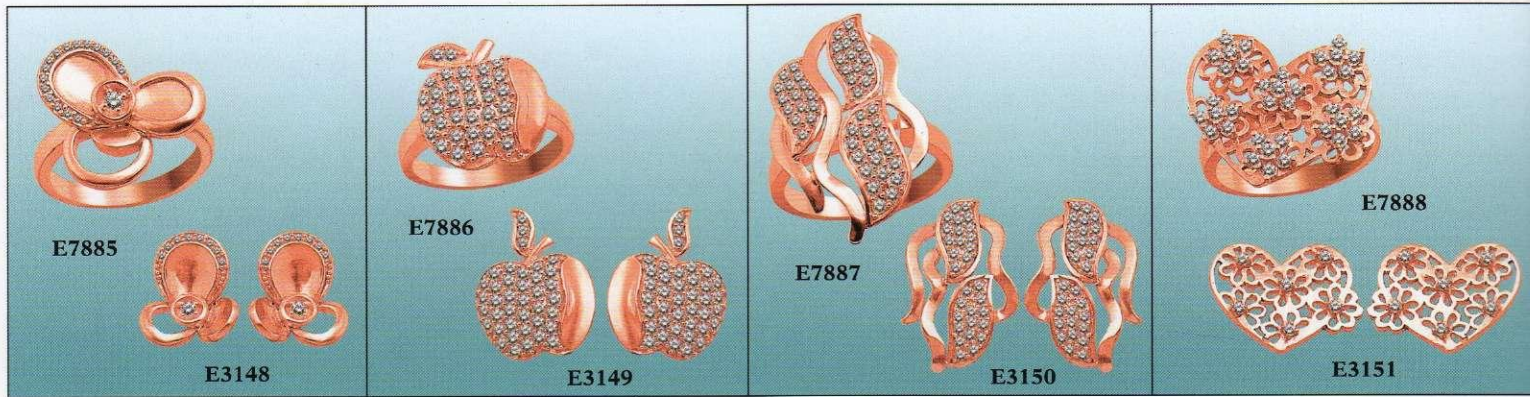
E3145 4.1g Ø2.25/2 Ø1.5/8 Ø1.2/8 Ø1/9

E7883 5.3g Ø7.5 2x4/2 Ø1.75/30

E3146 6.5g Ø7/2 2x4/2 Ø1.25/70

E7884 6.1g Ø1.25/24

E3147 5.1g Ø1.2/6 Ø1/12



E7885 5.9g Ø2 Ø1/16

E3148 5.8g Ø1.75/2 Ø1/16

E7886 5.8g Ø1.75/30 Ø1.25/2

E3149 7.9g Ø1.5/72 Ø1/6

E7887 5.7g Ø1.5/18 Ø1.25/15 Ø1.2/15

E3150 6.5g Ø1.25/60

E7888 6.5g Ø1.5/36

E3151 5.5g Ø1.5/12



E7889 6.1g Ø1.25/8

E3152 5.7g Ø1/16

E7890 6.0g Ø1.2/7 Ø1/18

E3153 8.2g Ø1.1/14 Ø1/32

E7891 7.4g Ø1.2/106

E3154 9.5g Ø1/180





# 金事达首饰模具

Jinshida Jewelry Mould

## 金事达首饰模具有限公司

JINSHIDA JEWELRY MOULD CO.,LTD.

地址：中国福建长乐市潭头

Address: Tantou, Changle, Fujian, China

电话(Tel): 0086-591-28681269 28687097 28689996

传真(Fax): 0086-591-28663299 邮编(P.C.):350215

电子邮件(E-mail):jinshida-jew@163.com

新疆乌鲁木齐总经销地址:

Wulumuqi xinjiang the address of franchisee:

地址: 新疆·乌鲁木齐市长江路285号博斯腾大厦四楼401-402室

Add: Room 401, Floor 4, Bosten Building, 285 Changjiang Road, Urumqi, Xinjiang

Адрес: СУАР, г. Урумчи, ул. Чанцзян 285, здание Босытэнэтаж 4, ком. 401

电话 (Tel / Тел): 0086-991-5825758 5590799

传真 (Fax / Факс): 0086-991-5859947

邮编 (P.C.): 830000

E-mail: xj55299@yahoo.com.cn