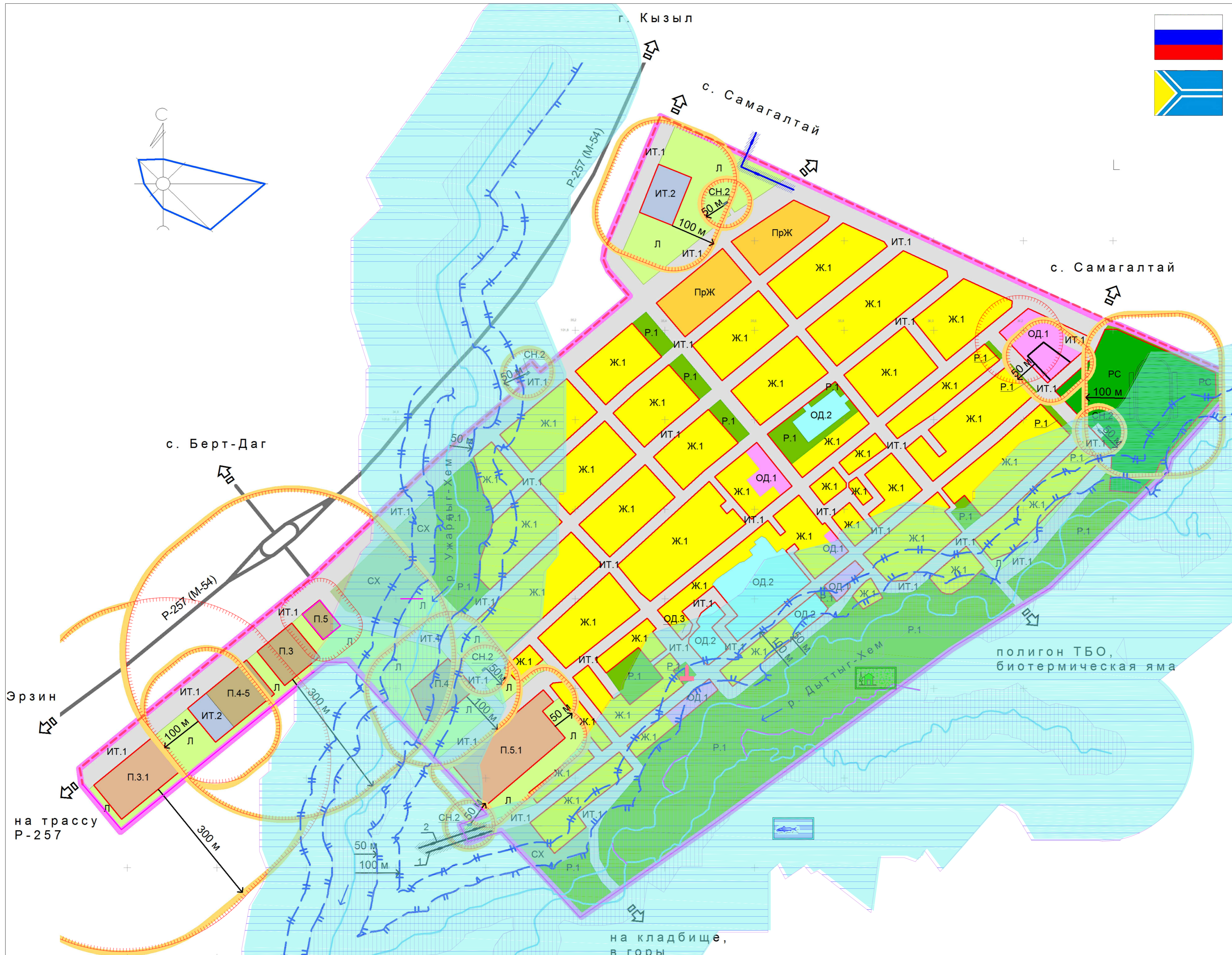


ВНЕСЕНИЕ ДОПОЛНЕНИЙ В ПРАВИЛА ЗЕМЛЕПОЛЬЗОВАНИЯ И ЗАСТРОЙКИ СУМОНЫ ЧЫРГАЛАНДЫ ТЕС-ХЕМСКОГО КОЖУУНА РЕСПУБЛИКИ ТЫВА

Карта градостроительного зонирования.

Карта зон с особыми условиями использования территории, объектов культурного наследия.



Карта градостроительного зонирования

УСЛОВНЫЕ ОБОЗНАЧЕНИЯ

Территориальные зоны:

- Р.1** рекреации
- РС** спортивно-рекреационные
- Ж.1** жилой усадебной застройки для постоянного проживания и ведения личного подсобного хозяйства
- ПрЖ** перспективной жилой застройки
- ОД.1** делового, общественного и коммерческого назначения
- ОД.2** объектов образования
- ОД.3** объектов здравоохранения и социальной защиты
- П.3** производственных предприятий непищевого профиля III класса опасности
- П.4** производственных предприятий непищевого профиля IV класса опасности
- П.5** производственных предприятий непищевого профиля V класса опасности
- П.3.1** производственных предприятий пищевого профиля III класса опасности
- П.5.1** производственных предприятий пищевого профиля V класса опасности
- ИТ.1** автомобильного транспорта
- ИТ.2** инженерной инфраструктуры
- СХ** сельскохозяйственного использования
- Л** ландшафтного озеленения
- СН.2** временного хранения ТБО

ТЕРРИТОРИАЛЬНЫЕ ГРАНИЦЫ

- Граница населенного пункта

ЗОНЫ С ОСОБЫМИ УСЛОВИЯМИ ИСПОЛЬЗОВАНИЯ ТЕРРИТОРИИ

- Водоохранная зона
- Прибрежная защитная полоса
- Прибрежная защитная полоса, имеющая особо ценное рыбохозяйственное значение (места нереста, нагула, зимовки рыб)
- Санитарно-защитная зона
- Зона санит. охраны источников питьевого водоснабжения

ОСОБО ОХРАНЯЕМЫЕ ТЕРРИТОРИИ ПРИРОДООХРАННОГО НАЗНАЧЕНИЯ

- Земли запретных и нерестоохранных полос (200 м)

РЕКРЕАЦИОННОГО НАЗНАЧЕНИЯ

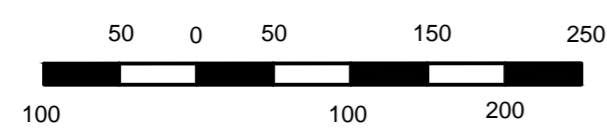
- Земли рекреационного назначения

ИСТОРИКО-КУЛЬТУРНОГО НАЗНАЧЕНИЯ

- Территории гражданских захоронений

ОБЪЕКТЫ КУЛЬТУРНОГО НАСЛЕДИЯ

- Памятник



Примечание:

1. Настоящий чертеж выполнен на основании:
 1.1. документа градостроительного зонирования "Правила землепользования и застройки сумоны Чыргаланды Тес-Хемского кожууна Республики Тыва", разработанного ООО "КРАСНОЯРСКАГРОПРОЕКТ" (г. Красноярск) в М 1:5000 (Шифр:364/70-4), утвержденного Решением Хурала представителей с.Чыргаланды №12 от 11.09.2013г.

Шифр: ПЗЗ-3/2016						ПЗЗ-1		
"Внесение дополнений в Правила землепользования и застройки с. Чыргаланды Тес-Хемского кожууна Республики Тыва"								
Изм.	Копуч.	Лист	Надс.	Подп.	Дата	Стадия	Лист	Листов
Ген.директор	Часкам А.А.				Ж.2016	РП	1	1
Гл.инженер	Тонгак М.М.							
Исполнил: Сержи А.С.						Карта градостроительного зонирования. Карта зон с особыми условиями использования территории, объектов культурного наследия. М1:5000.		