

# Universal Flügelzellenpumpe

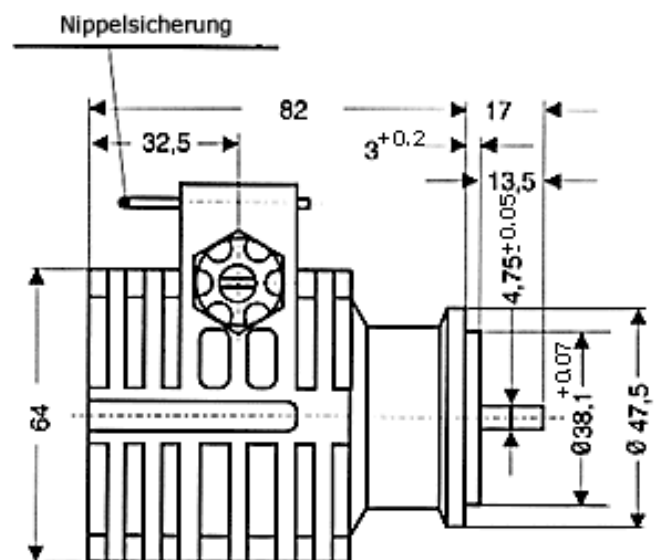
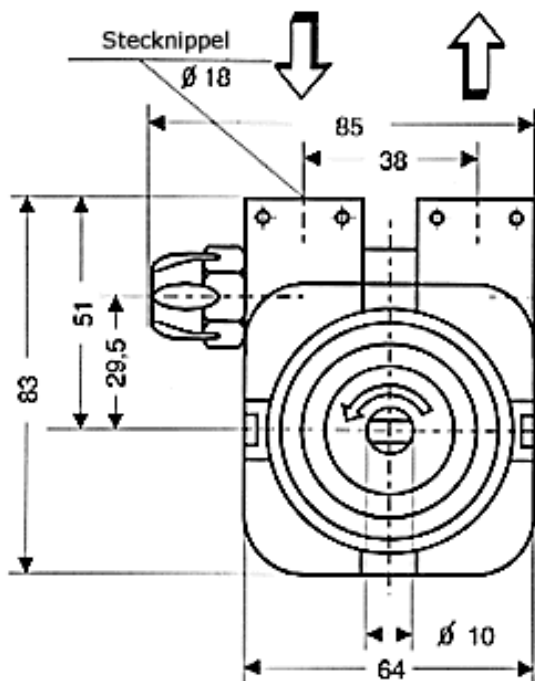
## Eigenschaften

Universal Flügelzellenpumpen sind Präzisions-Flüssigkeitspumpen, selbstansaugend, korrosionsbeständig. Die Bauweise gewährleistet durch ruhigen, konstanten und wartungsfreien Lauf eine lange Lebensdauer.

Durch den Einsatz von neuen hochwertigen Werkstoffen wie: Ryton etc. können die Pumpen zur Förderung von nahezu allen Medien eingesetzt werden. Die Typen-Palette bietet Ihnen die Möglichkeit, für das jeweilige Einsatzgebiet die richtige Auswahl zu treffen.

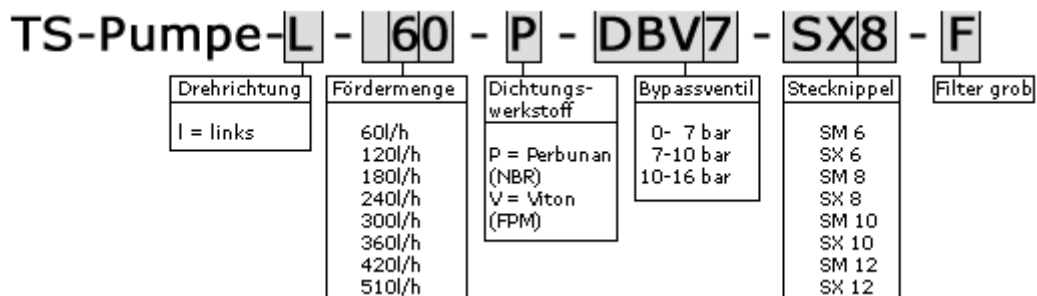
## Einsatzgebiete:

- Chemische Industrie
- Schweisstechnik
- Kühltechnik
- Reinigungsmaschinen
- Dosiertechnik,
- Foto-Industrie,
- medizinischer Bereich,
- Getränkeindustrie

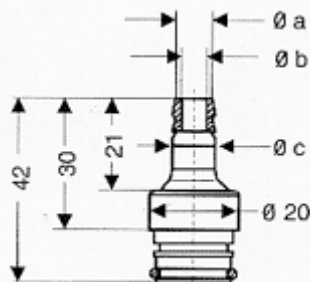


Pumpen werden nach der Fertigstellung einzeln geprüft

**Pumpengehäuse:** Ryton  
**Pumpenrotor:** Graphit basierender Verbundstoff, Edelstahl  
**Pumpeneinbauten:** Graphit basierender Verbundstoff  
**Dichtungen:** Viton, Perbunan  
**Fördervolumen:** 60 - 510 l/h  
**Max. Arbeitsdruck:** 15 bar  
**Druckregulierung:** über Überdruckventil  
**Motordrehzahl:** 1400/2800 U/min.  
**Gewicht:** ca. 450 g  
**Motoranschluss:** Klemmring oder Flansch



- Klemmring
- Flansch
- Ansaugfilter mit Anschlußnippel
- Druck-Reguliertventil(By-Passventil)
- E-Motor, 0,18 KW, 230 Volt, 1400 Upm. (max. 50% ED)

Schlauchnippel	Typ	Material	∅ a	∅ b	∅ c
	SM6	MS	6	4	7
	SX6	INOX			
	SM8	MS	8	6	9
	SX8	INOX			
	SM10	MS	10	8	11
	SX10	INOX			
	SM12	MS	12	10	13
	SX12	INOX			

Innen- und Außengewindenippel auf Anfrage