

“PLUS, PLUS L”

ПРИВОДЫ ВОРОТ

ИНСТРУКЦИЯ ПО ЭКСПЛУАТАЦИИ

«ALLMATIC» ИТАЛИЯ

Представительство в России:

ООО «Северный форт»
Санкт-Петербург Московский пр.22
(812)380-76-56, 316-66-02
www.nordfort.spb.ru nordfort@nm.ru

PLUS—серия электромеханических приводов для управления воротами с шириной створки до 4,5м. В приводах используются механические стопоры, что исключает необходимость применения концевых датчиков. Выпускаются в стандартном варианте—PLUS и усиленном—PLUS-L.

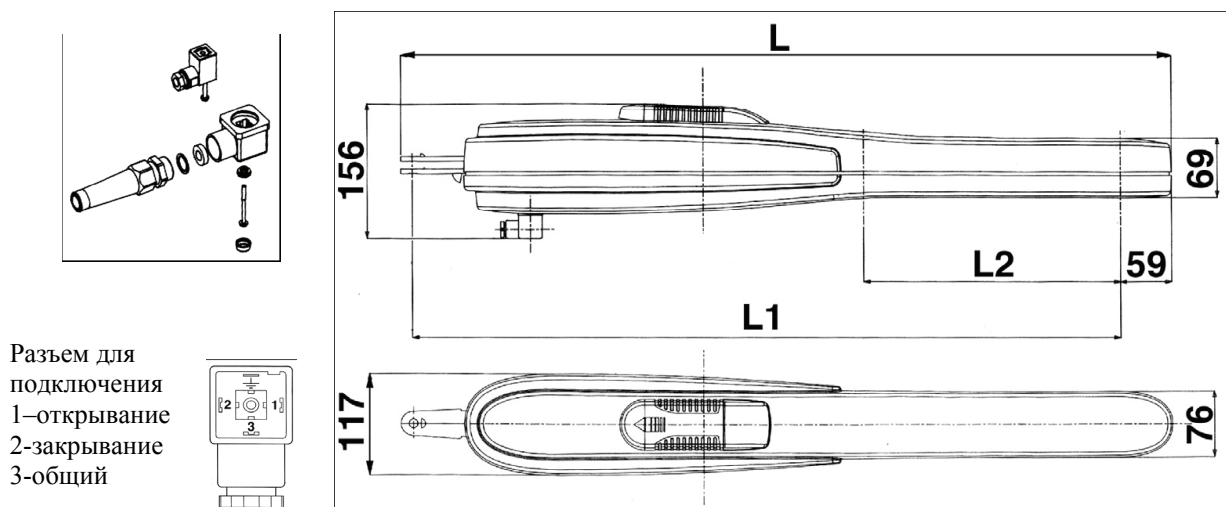


Рис.1 Привод PLUS

Геометрические характеристики приводов, в мм.

PLUS	L=888	L1=815	L2=340
PLUS-L	L=1020	L1=945	L2=470

1. ВНИМАНИЕ!

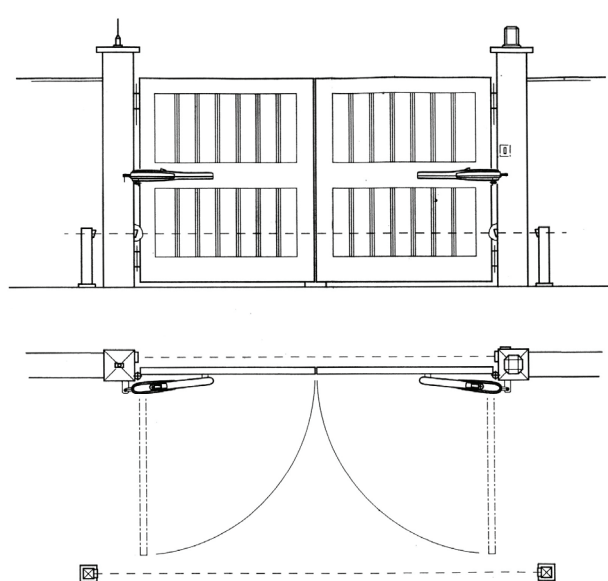
-некоторые детали устройства во время работы находятся под опасным напряжением 220В;
не вскрывайте без необходимости корпус устройства!

-все работы по монтажу и обслуживанию должны производиться только специально обученным персоналом

-при монтаже устройства необходимо строго следовать требованиям данной Инструкции к маркам и сечениям применяемых проводов и кабелей

-перед первым включением необходимо тщательно проверить правильность подключения кабелей

-производитель не несет ответственность за возможные последствия при несоблюдении положений данной Инструкции



Технические характеристики.

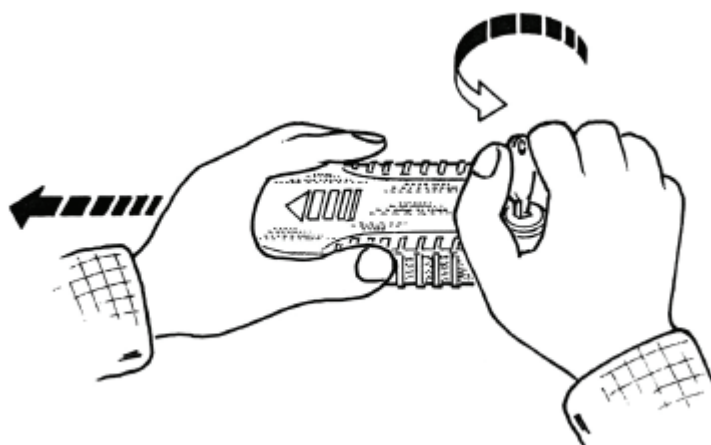
Параметр	PLUS	PLUS-L
Максимальная длина створки, м	3,5	4,5
Максимальный вес створки, кг	400	500
Максимальный ход штока, мм	345	475
Скорость движения створки, м/с	0,0125	0,0125
Усилие на створке, Н	1400	1400
Напряжение питания, В	220	220
Мощность, Вт	290	290
Ток потребления, А	1,2	1,2
Емкость конденсатора, мкФ	10	10
Вес привода, кг	10	14
Класс защиты, IP	447	447

Подключение приводов.

Для подключения приводов на их корпусе установлен специальный разъем. Сечение проводов должно быть не менее 2,5 кв.мм.

Ручное управление приводами.

Для того, чтобы иметь возможность управлять приводами вручную, необходимо вставить ключ в замочную скважину, установленную на корпусе привода, и повернуть против часовой стрелки на три щелчка.



Требования к монтажу приводов.

1. Ворота, на которые устанавливаются приводы должны быть ровными, без перекосов в петлях, двигаться свободно и без люфтов
2. Для того чтобы получить надежную работу необходимо строго выдерживать монтажные размеры, как показано на рис.
3. Если привод монтируется на металлический столб, то его допускается приварить непосредственно к поверхности.
4. Если привод закрепляется на бетонный столб, то необходимо использовать специальную монтажную пластину, закрепив ее на столбе четырьмя винтами М8.
5. Необходимо приварить специальный крепежный штырь к воротам.
6. Если привод устанавливается непосредственно около стены, то в ней необходимо сделать специальную нишу.
7. Если ширина створки превышает 2,5м, то необходимо устанавливать дополнительный электрический замок для надежной фиксации створок ворот.

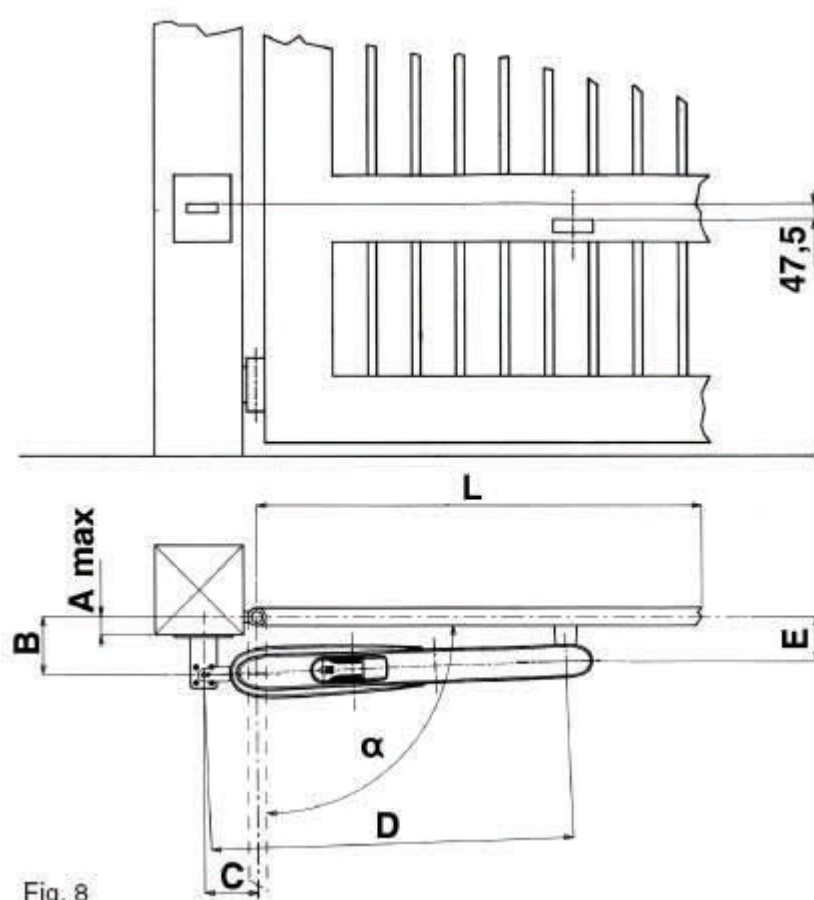
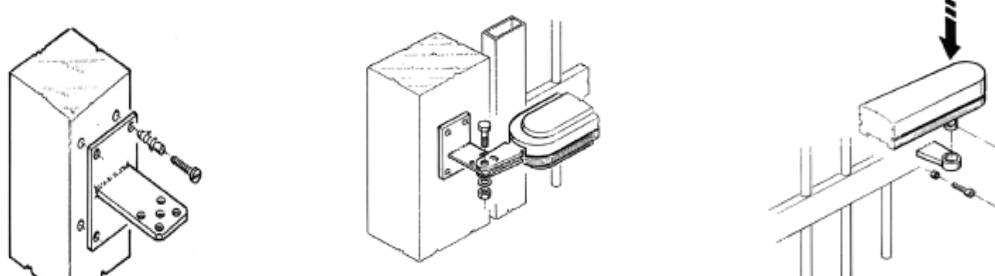


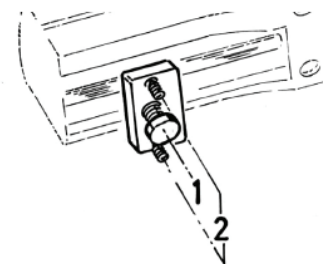
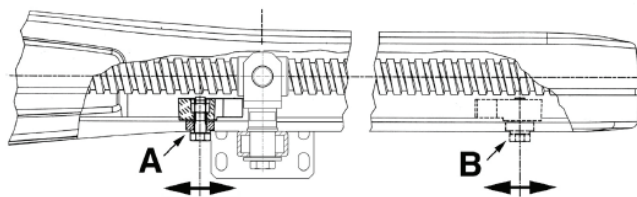
Fig. 8

L,м мин...макс	α	A,мм макс.	B,мм	C,мм	D,мм	E,мм	T,сек	Привод
1...1,8	90°	45	100	100	815	90	14	N
1,81...2,20		45	110	110	815	90	18	N
2,21...2,50		70	140	110	815	100	20	N
2,51...3,00		90	170	140	815	115	25	N
3,01...3,50		115	200	140	815	120	27	L
3,51...4,00				190	945	150	31	L
4,01...4,50		160	260	210	945	150	38	

L,м мин...макс	α	A,мм макс.	B,мм	C,мм	D,мм	E,мм	T,сек	Привод
1.00...1,80	110°	20	90	140	815	90	20	N
1,81...2,20			100	130	815	90	21	N
2,21...2,50				140	815	100	24	N
2,51...3,00			130	140	945	110	29	L
3,01...3,50			160	150	945	120	34	L
3,51...4,00			160	2300	945	150	38	L

Механические стопоры.

Для надежной работы на ворота необходимо установить механические упоры. Если нет возможности смонтировать упоры на ворота, то необходимо использовать механические стопоры приводов. Один стопор входит в комплект привода, второй является опцией и заказывается отдельно. Требования к посадочным размерам при использовании двух стопоров несколько изменяются.



L,м мин...макс	α	A,мм макс.	B,мм	C,мм	D,мм	E,мм	T,сек	Привод
1...1,8	90°	45	100	100	775	90	14	N
1,81...2,20		45	110	110	775	90	18	N
2,21...2,50		70	140	110	775	110	20	N
2,51...3,00		70	160	140	775	110	25	N
3,01...3,50		70	170	170	905	120	27	L
3,51...4,00		100	190	190	905	150	31	L

L,м мин...макс	α	A,мм макс.	B,мм	C,мм	D,мм	E,мм	T,сек	Привод
1.00...1,80	110°	20	90	140	775	90	20	N
1,81...2,20			100	130	775	90	21	N
2,21...2,50			110	140	775	100	24	N
2,51...3,00			130	140	905	110	29	L
3,01...3,50			160	150	905	120	34	L

